



Mercado interno consume maior parte da produção de suínos

Mesmo que o embargo às exportações de carne suína pela Rússia tenham causado temor aos suinocultores brasileiros, o principal mercado consumidor da proteína produzida no país é o interno, com cerca de 80% da demanda. Leia a opinião do presidente da Acsurs, Valdecir Luis Folador.

Página 4

Integrado

Departamento Nacional de Integração discutiu metodologia de remuneração dos produtores integrados na CNA.

Página 5

Audiência

Segunda audiência sobre os biodigestores ocorreu em Três Passos e reuniu autoridades e comunidade.

Página 6

Parceria

Minitube confirma apoio ao 44º Dia Estadual do Porco, que ocorre em Rodeio Bonito no dia 10 de agosto de 2018.

Página 7

Parceiros da Suinocultura Gaúcha



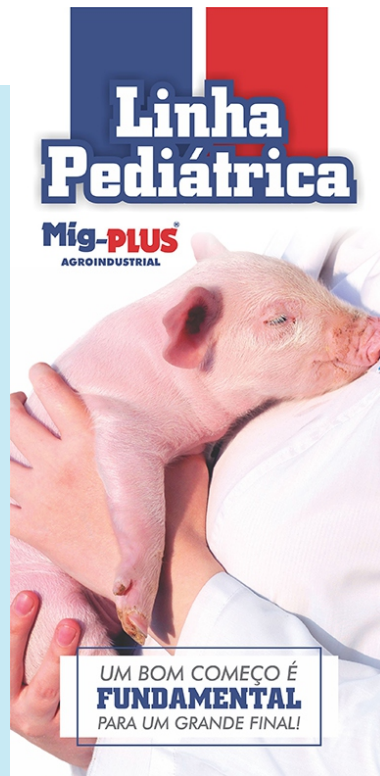
Espaço da Parceira da Suinocultura Gaúcha

Mig-PLUS

Pensando em soluções desde o nascimento, a Mig-PLUS traz para o mercado brasileiro uma linha dedicada à fase neonatal dos leitões, unindo a tecnologia dos produtos da Mig Plus (Mig Dose e Mig Lac Instant Plus) aliados à tecnologia europeia com o Axcelera-P.

A Mig Plus está apta para auxiliar os produtores no aumento da viabilidade e saudabilidade dos animais por toda a vida, através do conceito de saúde intestinal.

A coordenação desse lançamento fica a cargo da recém-chegada médica veterinária, Cherlla Arantes Romeiro.



Mig-PLUS
AGROINDUSTRIAL

Mig-PLUS
lança
Linha
Pediátrica

A MAIS COMPLETA VACINA DO MERCADO CONTRA DIARREIAS DE LEITÕES NA MATERNIDADE.

Exclusiva Tripla Proteção Entérica

Rotavirose (Rotavírus)

- Vacina viva contra rotavírus conferindo altos títulos de proteção
- Reduz eliminação do vírus em fêmeas vacinadas

Enterotoxemia (*Clostridium perfringens* tipo C)

- Contém toxóide purificado do *Clostridium perfringens* tipo C

Colibacilose Neonatal (*Escherichia coli*)

- Possui as fímbrias (K88, K99, 987P e F41)

Proteção dos leitões através do colostro



Apresentação:
Frascos de 10 e 25 doses

MSD
Saúde Animal

MSD é Merck Sharp & Dohme.

A CIÊNCIA PARA ANIMAIS MAIS SAUDÁVEIS
A orientação do Médico Veterinário é fundamental para o correto uso dos medicamentos.
MSD Saúde Animal é a unidade global de negócios de saúde animal da Merck & Co, Inc.

SAFRAS Consultoria

Um serviço pensado para aumentar a rentabilidade do seu negócio

Apoio **especializado** para acompanhamento dos mercados agrícolas

Cobertura de commodities:

- ◆ Soja (grão, farelo e óleo)
- ◆ Milho
- ◆ Trigo
- ◆ Açúcar
- ◆ Café

Fone: (51) 3290-9200

www.safRAS.com.br

safRAS
Consultoria

ESPAÇO TÉCNICO

Médico-veterinário Rogério Oliveira Pinho,
 Assistente Técnico-Comercial da Minitube do Brasil
 rpinho@minitube.com.br



Contaminação microbiológica em centrais de inseminação (Parte 2)

UTILIZAÇÃO INDISCRIMINADA DE ANTIMICROBIANOS

Para que se obtenha o controle da contaminação e da proliferação bacteriana no sêmen é essencial que se mantenha um rigoroso padrão de higiene, além da utilização de diluentes que contenham antibióticos em sua composição, garantindo uma melhor conservação do sêmen diluído. Em estudos realizados no Brasil, foi demonstrado que o número máximo aceitável de contaminantes no sêmen suíno varia de 300 a 500 UFC/ml.

Embora estes padrões que indicam níveis máximos aceitáveis para o grau de contaminação do sêmen ao longo do tempo sejam variáveis, cada central de inseminação artificial deve estabelecer seus próprios parâmetros para a

monitoria da qualidade higiênica de seus processos. Por conta disto, é de extrema importância que o ejaculado e as doses sejam manipuladas de forma correta para evitar que bactérias afetem a qualidade das doses ou resultem em problemas reprodutivos posteriores. Os diluentes comercializados possuem um ou mais antibióticos em sua formulação. No entanto, é comum observar que algumas centrais adicionam ainda, um novo antibiótico ao diluente. Tal procedimento, além de ser prejudicial a dose pela alteração das características físico-químicas do diluente, não resolve problemas de má higiene ocorridos na coleta, processamento ou armazenamento. Muitas vezes, essas manobras além de não serem suficientes para evitar o crescimento bacteriano excessivo, levam

ao aparecimento de bactérias resistentes aos antimicrobianos comumente utilizados. A comprovação de resistência bacteriana ao antibiótico em uso deve ser realizada por meio de exames bacteriológicos e antibiograma.

Esta resistência também tem sido associada à utilização de sub doses (abaixo do necessário para produzir o efeito desejado) ou ao uso indiscriminado de antibióticos. Portanto, é importante padronizar procedimentos de operação, a fim de reduzir o risco do desenvolvimento e disseminação de bactérias resistentes nas centrais. Dessa forma, há a necessidade do desenvolvimento de novas tecnologias e processos que reduzam a proliferação bacteriana no sêmen e minimizem a necessidade de utilização de antibióticos.

Doses e mini doses (inseminação intrauterina ou pós-cervical) de sêmen suíno resfriado de raças puras (Landrace, Large White e Duroc) e de todos os programas genéticos: Agrocercos PIC, Choice Genetics, Topigs Norsvin e Granja Balduíno.



Macho P76 da Choice Genetics



SUORTE
TECNOLÓGICO



Comercialização de:

Pipetas e
Cateteres



PEDIDOS pelos fones: 51 99786-2860 | 51 99707-5467 | 55 99923-2025

Coordenação Geral:
 Valdecir Luis Folador
 Presidente.

Revisão:
 Fernando Gimenez
 Diretor Executivo.

Jornalista Responsável:
 Simone Jantsch
 DTR/RS 15.244

ACSURS: Rua Dinarte
 Vasconcelos, 70 | Caixa Postal 112
 Estrela - RS | CEP: 95.880-000

Sugestões, dúvidas ou críticas:
 imprensa@acsurs.com.br

Site: www.acsurs.com.br
 Telefone: 51 3712-1014
 Tiragem 2.100 exemplares
 Impressão Gráfica Lajeardense

Fecho da edição: 08/12/2017.

O ACSURS Informa é uma publicação mensal, de distribuição gratuita.

Mercado interno: o grande alicerce da suinocultura brasileira

Por Valdecir Luis Folador: *O setor precisa buscar constantemente a ampliação do consumo interno da carne suína, levando o máximo de informações sobre a proteína ao consumidor.*

Nos últimos anos, o setor suinícola tem demonstrado, cada vez mais, a profissionalização da atividade. Da “porteira pra dentro”, o produtor busca transformar a atividade em um negócio rentável, com eficiência na produção e, consequentemente, melhoria nos ganhos. Ele está mais atento às questões sanitárias, ambientais e de bem-estar animal. Da mesma forma, procura ajustar-se aos anseios do consumidor.

Embora o consumo interno de carne suína seja bem abaixo da média de outros países – em alguns este índice chega a 73 quilos por pessoa/ano enquanto que no Brasil a média é de 15 quilos/ano – a maior parte da produção brasileira de carne suína é destinada ao consumo interno. Apenas o volume de 20% da produção brasileira de carne suína é exportado.

Amadurecer e trabalhar o ajuste da produção com a demanda, tanto da exportação quanto do consumo interno, é um dos pontos a serem melhorados pelo setor. Não há necessidade de crescimento da produção sem que exista a capacidade de absorção dessa carne produzida.

O setor precisa buscar constantemente a ampliação do consumo interno da carne suína, levando o máximo de informações sobre a proteína



Valdecir Luis Folador, presidente da Acsurs

ao consumidor, desmistificando tabus e preconceitos para que o mercado interno seja o grande alicerce da suinocultura brasileira. Mas também é necessário, cada vez mais, fortalecer o mercado externo. Mesmo que muito menor que o consumo interno, as exportações são fundamentais, pois são elas que vão determinar se o produtor vai alcançar a rentabilidade ou se vão existir ou não crises no mercado interno, na questão

“preço”. A exportação é determinante para o equilíbrio econômico da atividade suinícola no Brasil.

A suinocultura está em constante evolução. E a ACSURS busca trabalhar junto da Associação Brasileira dos Criadores de Suínos as questões de incentivo ao consumo da carne suína, de melhoramento da produção, busca por preço justo, entre outras, para que o sabor e a saudabilidade da carne suína

estejam sempre mais presentes na mesa dos brasileiros.

Ao longo de 45 anos de fundação, completados no dia 25 de novembro, continuará sendo dever da ACSURS, da “porteira pra fora”, expor à vitrine a proteína mais consumida do mundo, fruto do árduo trabalho dos suinocultores gaúchos, de uma atividade tão importante social e economicamente para o Estado do Rio Grande do Sul.

Cerca de **80%** da carne produzida no Brasil é para consumo interno. Apenas **20%** da produção é exportada. A média de consumo é de **15 quilos por pessoa/ano.**

CIRCOVAC[®]
um produto mundial Ceva.

SAC 0800 770 0355
www.ceva.com.br - contato@ceva.com.br

SISTEMA INTEGRADO

ABCS discute metodologia de remuneração dos produtores integrados em reunião na CNA

BRASÍLIA - O Departamento Nacional de Integração da Associação Brasileira dos Criadores de Suínos (ABCS) participou da reunião da Comissão Nacional de Aves e Suínos da Confederação da Agricultura e Pecuária do Brasil (CNA), no dia 21 de novembro, dentre outros assuntos, para discutir sobre a metodologia de remuneração dos produtores integrados. Este é um dos principais tópicos dentro das negociações que estão sendo debatidas pelo Grupo de Trabalho (GT) criado a partir da Lei dos Contratos de Integração (13.288/2016), que institui regras e mecanismos de transparência na relação contratual entre produtores integrados e a agroindústria.

Os representantes e membros da comissão também discutiram a proposta da agroindústria para a criação do Regimento Interno do Fórum Nacional de Integração Agroindustrial (Foniagro), a situação atual das Comissões de Acompanhamento, Desenvolvimento e Conciliação da Integração (Cadecs) e assunto gerais do setor, como a previsão de ações da Comissão para 2018.

Desde que foi sancionada, em maio de 2016, a Lei de Integração determinou que o GT deveria buscar fundamentos técnicos e acadêmicos a fim de apresentar melhorias nas relações contratuais. Até o momento, o grupo já se reuniu três vezes para definir cronograma e debater outros



Reunião discutiu metodologia de remuneração dos produtores integrados

pontos importantes como a composição das planilhas de remuneração, observando os custos de produção, valores de mercado dos produtos *in natura*, rendimento médio dos lotes, dentre outras variáveis. E agora, se reúnem com representantes do setor para colher informações que ajudem a definir uma metodologia de remuneração para os produtores rurais integrados.

De acordo com Victor Ayres, Assessor Técnico da Comissão Nacional de Aves e Suínos, o objetivo das reuniões da comissão é ter um consenso com todo o setor produtivo sobre o que deve ser defendido dentro do GT. "A gente precisa de todo um embasamento do que acontece na realidade do campo para levar ao grupo de trabalho e conseguir construir uma metodologia aplicável e justa para os produtores. Já avançamos bastante neste

sentido".

O presidente da Comissão Nacional de Aves e Suínos, Iuri Pinheiro Machado, diz que o foco da reunião foi, além de acompanhar os trabalhos do GT, discutir os valores de referência a serem utilizados na metodologia de remuneração, que serão levados para à submissão do Foniagro. "A nossa linha é a de escutar os produtores e os anseios de cada unidade, bem como nos balizar em cima do que a literatura indica como prática, de forma que se torne viável a longo prazo dentro do sistema de Integração e que mantenha a indústria com a sua margem, mas que o produtor também tenha viabilidade econômica nesse processo".

Pinheiro Machado explica ainda que os critérios para definição do valor de referência terão abrangência nacional, ficando a cargo das

Cadecs a adequação à realidade de cada unidade de Integração.

O diretor executivo da ABCS, Nilo de Sá, afirma que, apesar de ser um desafio, o estabelecimento de um preço de referência é uma das maiores reivindicações do setor. "Reunir os produtores de diferentes regiões, cada uma com sua realidade, e juntar as informações para definir os parâmetros de custos é um desafio para o grupo técnico, mas necessário para atender às demandas apresentadas nas reuniões".

A ABCS, representada pelo diretor executivo e pelo seu Departamento de Integração, é parceira da CNA e Serviço Nacional de Aprendizagem Rural (Senar) no suporte aos suinocultores.

No RS, três
 Cadecs já estão
 em trabalho. As
 Cadecs foram
 formadas a partir
 da exigência da
 Lei dos
 Contratos de
 Integração.



Copyright Zoetis Indústria de Produtos Veterinários Ltda. Todos os direitos reservados.

BIODIGESTORES

Segunda audiência aconteceu em Três Passos

TRÊS PASSOS - A segunda audiência pública para debater os biodigestores, conforme definido durante reuniões do Grupo de Trabalho da Matriz Produtiva da Tecnologia, aconteceu em Três Passos, no dia 27 de novembro, no Centro Empresarial da Cacis e Sindilojas.

“Entre os benefícios gerados pelos biodigestores estão a utilização do biogás para geração de energia renovável e limpa, a produção de biofertilizantes para o uso em pastagens e lavouras, e a redução da emissão de carbono na atmosfera”. A afirmação é da coordenadora do GT da Matriz Produtiva de Biodigestores e proponente da audiência junto com a Comissão de Agricultura da Assembleia Legislativa, deputada estadual Zilá Breitenbach.

“A implantação de biodigestores traz inúmeros benefícios socioeconômicos, sem contar que contribui com a redução dos impactos ambientais que hoje em dia cada vez mais nos preocupam. A falta de destinação correta dos resíduos gerados nas propriedades rurais, bem como os gerados na



Presidente da Assuipassos, Hein representou a Acsurs na audiência pública

cidade, podem trazer riscos à saúde humana, além de ocasionar a proliferação de insetos e contaminação do solo e da nossa outra grande riqueza que é a água”, salientou a parlamentar.

Participaram da audiência representantes de universidades, instituições financeiras, sindicatos, políticos, estudantes e agricultores. Registrou-se a presença do presidente da Associação de Suinocultores de Três Passos, Elemar Hein, representante da Associação de Criadores de Suínos do RS

(ACSURS). “Os biodigestores auxiliam os produtores na sustentabilidade de suas atividades. Na parte ambiental capturam o metano, gerando biofertilizante. Na parte econômica, podemos gerar energia

A implantação de biodigestores contribui com a **redução** dos impactos ambientais.

elétrica, reduzindo as nossas despesas com eletricidade. Para isso acontecer, no entanto, precisamos de linhas de crédito compatíveis”, destacou Hein.

Texto: Carlos Grün, jornal Atos e Fatos (Três Passos/RS), com edição da Acsurs.



Você não controla o preço da soja e do milho, mas pode controlar sua rentabilidade com **NutronPig**.



EVENTO

Minitube confirma apoio ao 44º Dia Estadual do Porco

ESTRELA - A 44ª edição do Dia Estadual do Porco já tem data e local confirmados. Será no dia 10 de agosto de 2018, no município de Rodeio Bonito, segundo maior produtor de suínos conforme ranking divulgado pela Seapi/RS no ano passado.



Empresa líder no fornecimento de itens voltados à reprodução animal assistida, a Minitub do Brasil, pelo quarto ano consecutivo, confirma apoio ao maior evento dos suinocultores gaúchos. O projeto foi aprovado pelo Diretor da Minitube, médico-veterinário MSc em Reprodução de Suínos Alexandre Marchetti.

Empresa confirma apoio para 2018

O Dia Estadual do Porco é considerado o maior evento da suinocultura gaúcha por reunir suinocultores de todo o RS, profissionais, estudantes e autoridades ligadas ao setor. Em 2017, reuniu em torno de mil pessoas em Boa Vista do Buricá, superando a expectativa de público da comissão organizadora.

Seja apoiador - A Acsurs oferece às empresas do setor cotas de participação/apoio ao evento. "Para a empresa parceira, é uma oportunidade de estar ainda mais próxima do suinocultor, principalmente se optar pelo balcão de negócios", frisa o diretor executivo da entidade, Fernando Gimenez.

O balcão de negócios é uma opção onde um consultor da empresa poderá atender o suinocultor que estiver no evento, apresentando material institucional, informativos sobre o produto e até mesmo poderá oferecer alguma amostra, esclarecendo dúvidas e prospectando novos clientes. Para 2018, a empresa parceira poderá escolher o local onde será disposto o balcão, demarcando em um mapa no momento de fechar o patrocínio.

Empresas interessadas em participar podem entrar em contato através do imprensa@acsurs.com.br solicitando envio da proposta de patrocínio do 44º Dia Estadual do Porco.

GRUPO DE TRABALHO

Procedimentos de boas práticas para a produção de suínos

BRASÍLIA - Publicada a Portaria nº 2.876, que institui Grupo de Trabalho (GT) para discutir e apresentar propostas para elaboração de Ato Normativo, que definirá os procedimentos de boas práticas para a produção de suínos.

A Coordenação do GT ficará a cargo dos representantes titular/suplente da Coordenação de Boas Práticas e Bem Estar Animal da Secretaria de Mobilidade Social, do Produtor Rural e do Cooperativismo.

Concede prazo de 180 dias para execução dos trabalhos, a partir da publicação da Portaria (30/11/17), podendo ser prorrogado uma única vez por igual período, mediante solicitação do Coordenador do GT.



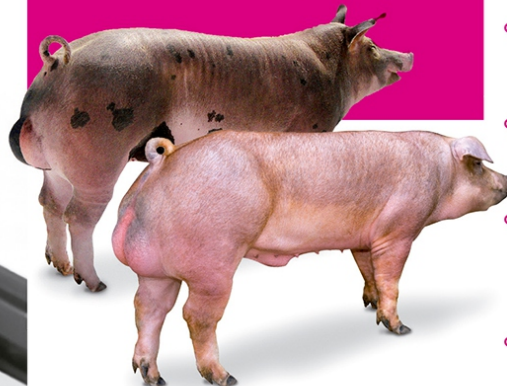
VS comunicação

L I Q U I D

O Melhor da genética em inseminação artificial.



RESULTADOS QUE VÃO TRANSFORMAR A SUA GRANJA.



- Menor custo
- Maior rentabilidade
- Sem barreiras geográficas
- Absoluto controle sanitário
- Tecnologia da coleta ao processamento e entrega do sêmen
- Elevado padrão genético do plantel e da produção

Progresso em suínos. Todos os dias.
www.topignorsvin.com

 **Topigs Norsvin**
PROGRESS IN PIGS



A Associação de Criadores de Suínos do Rio Grande do Sul deseja a todos os suinocultores, técnicos, parceiros e outros profissionais ligados ao setor um Feliz Natal e um Próspero 2018!



Estamos mais próximos do cliente.

ligue: 51 3588-1231
51 3566-3579 | 51 3589-4229
e-mail: corretora@agrossinos.com.br

Ou acesse:
www.agrossinos.com.br



A marca top em satisfação.

.....



www.suinostopgen.com.br

NOSSO FOCO É FORNECER MILHO PARA O SEU NEGÓCIO!

Rua Piracicaba, 2.098, PVA II
78.850-000, Primavera do Leste-MT

+ 55 (66) 3498-9998
+ 55 (66) 3498-2255

www.kigraos.com.br
contato@kigraos.com.br



Classi Informa

MATRIZES E REPRODUTORES COMERCIAIS + RAÇAS PURAS

Vendo matrizes comerciais F-1 (LWxLD)
e reprodutores comerciais MS-115.

Vendo raças puras machos e fêmeas (LD/LW/DU).

Contato: 51 99831-9695 ou 99832-1899
com Ilânio ou Rangel (Granja Balduino).

VAGA PARA MOTORISTA

Contrata-se motorista
com CNH categoria B,
com experiência
mínima de três anos,
para dirigir veículo
utilitário (Fiorino ou
Kangoo), para entrega
de doses de sêmen de
suíno em granjas do
interior do RS na região
produtora de suínos.

Enviar currículo para:
acsurs@acsurs.com.br

PROGRAMA DE ESTÁGIOS CURRÍCULARES

VAGA 1

Área: Comunicação.

Formação: cursando
Relações Públicas, a
partir do terceiro
semestre.

Enviar currículo para
acsurs@acsurs.com.br

VAGA 2

Área: Produção,
processamento e
controle de qualidade
de sêmen suíno
resfriado e manejo.

Formação: Formandos
do último semestre das
faculdades de Medicina
Veterinária, Zootecnia
ou Engenharia
Agrônômica.

Enviar currículo para
acsurs@acsurs.com.br

VAGA

Auxiliar de Produção

Preferencialmente cursando
Técnico em Agropecuária.

Enviar currículo para acsurs@acsurs.com.br
ou entregar na sede da Acsurs - Rua Dinarte
Vasconcelos, 70 - bairro dos Estados, Estrela/RS.



PROGRAMA DE TRAINEE

Área: Administrativo
Financeiro.

Formação: A partir do
quinto semestre,
formandos ou recém-
formandos das faculdades
de Administração de
Empresas, Bacharel em
Contabilidade, Ciências
Econômicas ou
Tecnólogos em Gestão
Empresarial e Financeira.

Enviar currículo para
acsurs@acsurs.com.br



MULITERNO DE QUADROS, OLIVEIRA E GIRELLI

Advogados Associados SS nº 275 I

Adv. Evandro Muliterno de Quadros
OAB/RS 43.659

Adv. Fabiano Oliveira de Oliveira
OAB/RS 59.358

Adv. Diego Girelli
OAB/RS 66.417

advocaciaevandro@advquadros.com.br

Classi Informa

ESTÁGIO EM SANTA CATARINA

Temos vaga na área produtiva na Regional de Joaçaba/SC.
Mais informações através do e-mail caroline@schoeler.com.br
ou telefone 49 3551-8057.

OFEREÇO-ME

Casal procura trabalho em
granja de suínos ou frangos.
Contato: 49 99948-1815.

COLHEITADEIRA

Vendo colheitadeira New
Holland 8055 ano 1988
motor Mercedes.
Contato: 55 9 9947-6887.

ESTÁGIOS REMUNERADOS NO EXTERIOR

Já pensou em fazer um estágio remunerado em outro país?

Conheça os programas de estágios remunerados no exterior na área
de AGRICULTURA da empresa Work & Trip.

REQUISITOS NECESSÁRIOS:

- Universitário ou graduado
- Idade entre 18 e 36 anos
- Comunicar-se em inglês (nível intermediário)

OBS: Você precisará arcar com algumas despesas simples do programa
como visto, taxas e passagens aéreas. Entretanto, por se tratar de um
estágio remunerado onde você irá receber em dólar ou euro, que são
moedas muito mais valorizadas do que o real, você conseguirá
recuperar esse investimento em apenas três meses de trabalho no
exterior. Faça sua pré-inscrição sem compromisso e receba todas as
informações dessa incrível oportunidade.

Pré-inscrição e informações no www.worktrip.com.br - guia
AGRICULTURA.

Anuncie no

Classi Informa da Acsurs

É muito fácil: envie o seu classificado de linha
para o e-mail: acsurs@acsurs.com.br

Lançada Leitão Fest 2018

PUTINGA - Foi apresentada oficialmente, no dia 6 de novembro,
a comissão organizadora da 7ª Leitão Fest, que acontecerá entre os
dias 6 e 8 de abril de 2018. Na solenidade de posse, o prefeito de
Putinga, Claudiomiro Cenci, falou sobre os preparativos para o
evento dizendo que é necessário incentivar as empresas locais e
promover uma feira com honestidade e ousadia. "Putinga tem mais
de 200 empresas e a Leitão Fest é feita para vocês. Em 2018, nós do
Poder Público queremos ser parceiros para realizar uma festa
bonita e organizada, garantindo um evento idôneo, com prestação
de contas e autossuficiente", disse Cenci.

A Leitão Fest é a maior festa de Putinga e tem como objetivo
divulgar as potencialidades econômicas, culturais, gastronômicas e
turísticas, em especial à criação de suínos. Na edição de 2018, a
Leitão Fest resgatará a gastronomia italiana principalmente à base
de carne suína, além de espaços comerciais e atrações culturais.

Na última semana de novembro, o presidente da Acsurs, Valdecir
Luis Folador, recebeu o presidente da comissão organizadora,
Mauro Capelari, e o suinocultor Mario Rosado, e confirmou o apoio
da entidade ao evento.

Fonte: Eco Regional com edição da Acsurs.

Brustec

Soluções para suinocultura, avicultura, cadeia
leiteira, meio ambiente e bem-estar animal.



Fone / Fax: (51) 3755-1166
Cel: (51) 9994-4097

RS 129 KM 86, 2181 - B. Fátima - Muçum - RS
E-mail: brustolin@futurusnet.com.br



A GR Projetos Ambientais tem com objetivo
atender as necessidades ambientais buscando
transparência, credibilidade e honestidade,
realizando um trabalho sério através da
assessoria, do desenvolvimento e do
acompanhamento dos projetos, focalizando as
necessidades do cliente e unindo forças para a
criação de soluções sustentáveis.

Rua João Maria Azevedo, 200 | Bairro Frinape
Erechim - RS | CEP: 99.700-000
Fone: 54 3321-2060 / 54 9627-9488
grprojetosambientais@gmail.com